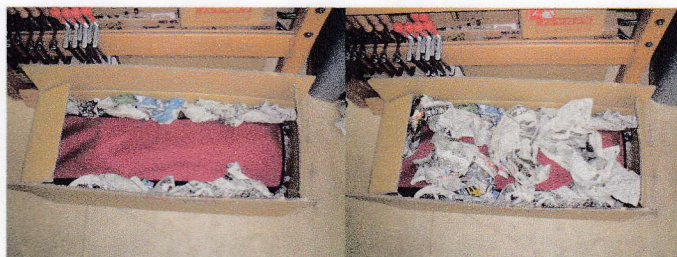


楽器の梱包、発送について

1.



2.



3.



4.



1. まず、楽器がケースの中で動かないように隙間に新聞紙などを詰めます。
2. ケースをさらに新聞紙などクッションを敷き詰めた段ボール箱に納めます
3. ケースが丈夫な場合はそのままエアークャップで包んでも送れますが、できれば箱に入れて頂いたほうが安全です。
4. 楽器の価格が30万円までの場合は宅急便、ゆうパックで送れます。それ以上の場合は日通航空、ヤマト便などで運賃とは別に保険（楽器の価格分）を掛けてお送り下さい。いずれも「割れ物」、「取り扱い注意」など箱に書いてください。

鈴木聡 ヴァイオリン工房

063-0003

札幌市西区山の手3条3丁目4-24

TEL 011-611-0960

<http://www.satoshivn.com>